



Vraagprijs
€ 389.000 K.K.

10

BURG. VAN HOUDTPLEIN

BLADEL



OVER DE WONING

Prachtig appartement gelegen op de eerste verdieping van een bijzonder wooncomplex midden in het bruisende centrum van Bladel! Dit leuke driekamerappartement bevindt zich op de eerste etage en is voorzien van een lichte woonkamer met keuken, twee slaapkamers, badkamer, balkon, eigen parkeerplaats en een privé berging. Maar dat is niet alles, want dit appartement heeft het mooiste uitzicht van

Bladel! Uitkijkend over het kerkplein en de bruisende winkelstraat De Sniederslaan! Wonen boven de dorpse voorzieningen waar van alles te beleven valt, daarnaast kenmerkt het appartement zich door de ruimtelijkheid en lichtinval. Een waar genot om hier te wonen!

Het appartement beschikt over een trapopgang naar de eerste verdieping. Indien koper dit wenst

SOORT WONING:
BOVENWONING

ENERGIELABEL:
C

BOUWJAAR:
1995

WOONOPPERVLAKTE:
84m²

INHOUD:
240m³

EXTERNE BERGRUIMTE:
7m²



is, in samenspraak met de V.v.E. hier de mogelijkheid om een traplift te installeren.

OMSCHRIJVING

Gezamenlijke entree

Het prachtige complex is bereikbaar middels een centrale ingang van het Burg. van Houdtplein, welke is voorzien van een bellentableau, brievenbussen en trappenhal met vaste trap naar de eerste verdieping. Aan de achterzijde van het complex is de eigen parkeerplaats te vinden, tevens vind je hier ook de aparte toegang tot de eigen berging (4m²).

Entree woning

Wees welkom via de ruime hal die centraal in de woning binnenkomt. De entree biedt toegang aan het toilet, de twee slaapkamers, wasruimte, badkamer en woonkamer. De vloer is afgewerkt met een houtenvloer, de wanden zijn voorzien van spachtelputz en het plafond is voorzien van spuitwerk. Ook is de hal voorzien van airco, welke zo ingesteld staat dat zowel de belangrijke leef- en slaapruidten gekoeld en verwarmd kunnen worden.

Woonkamer

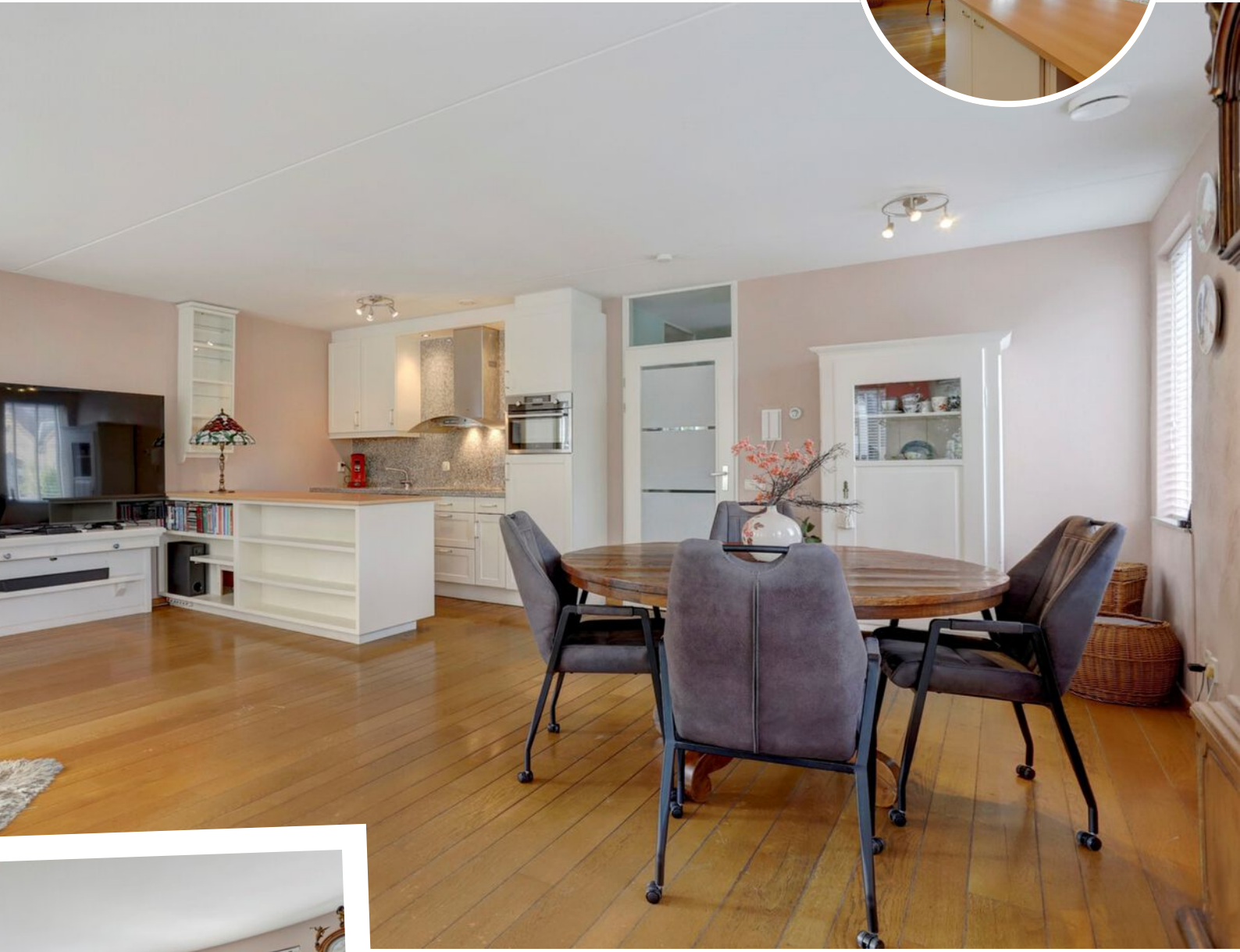
Vanuit de hal is de sfeervolle woonkamer bereikbaar. Deze ruimte is voorzien van een eikenhoutenvloer, stucwerk wanden en spuitwerkplafond. De woonkamer biedt voldoende ruimte voor een gezellige zit opstelling en een eethoek. Door de grote raampartijen en de speelse ronde vorm is de woonkamer een bijzonder(e) heerlijke ruimte om te vertoeven!







WOONKAMER





KEUKEN EN WASRUIMTE

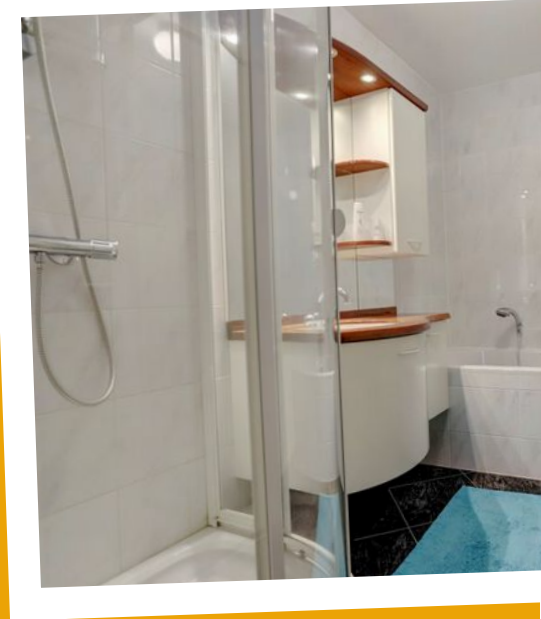
Keuken

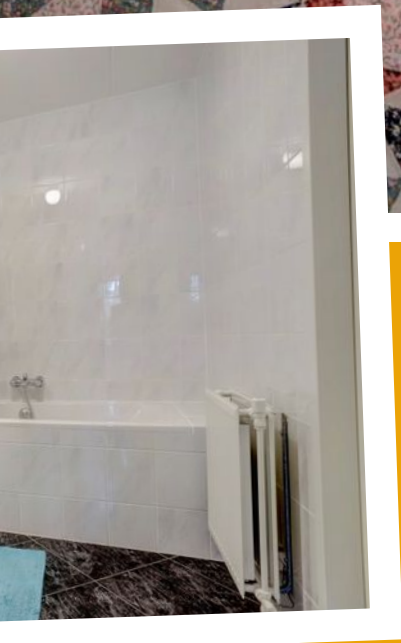
In de woonkamer bevindt zich eveneens de keuken. De open keuken beschikt over een wand- en schiereilandopstelling uitgevoerd in lichte kleurtinten. De keuken opstelling is voorzien van een keramische kookplaat, afzuigkap, koelkast, rvs-spoelbak, mengkraan, vaatwasser en combi-oven.

Wasruimte

Deze praktische wasruimte is voorzien van een tegelvloer en beschikt over de nodige bergruimte. Ook beschikt deze ruimte over de aansluitingen voor het witgoed en is de Nefit CV combiketel 2021 geïnstalleerd.







Slaapkamer en badkamer

De verrassend ruime slaapkamer biedt voldoende ruimte voor een groot tweepersoonsbed en een kledingkast en is afgewerkt met een nette laminaatvloer. De slaapkamer is dan ook direct verbonden met de badkamer, welke voorzien is van alle gemakken zoals een douche, ligbad, wastafel en radiator. Alles wat je nodig hebt om de dag goed te beginnen!



Slaapkamer

De tweede slaapkamer is wat kleiner van opzet, maar biedt veel mogelijkheden zoals logeerkamer of hobbyruimte. Tevens vind je hier de doorloop naar het balkon, welke beschikt over een handige hordeur. Het balkon geeft een fantastisch uitzicht over het Bladel centrum!

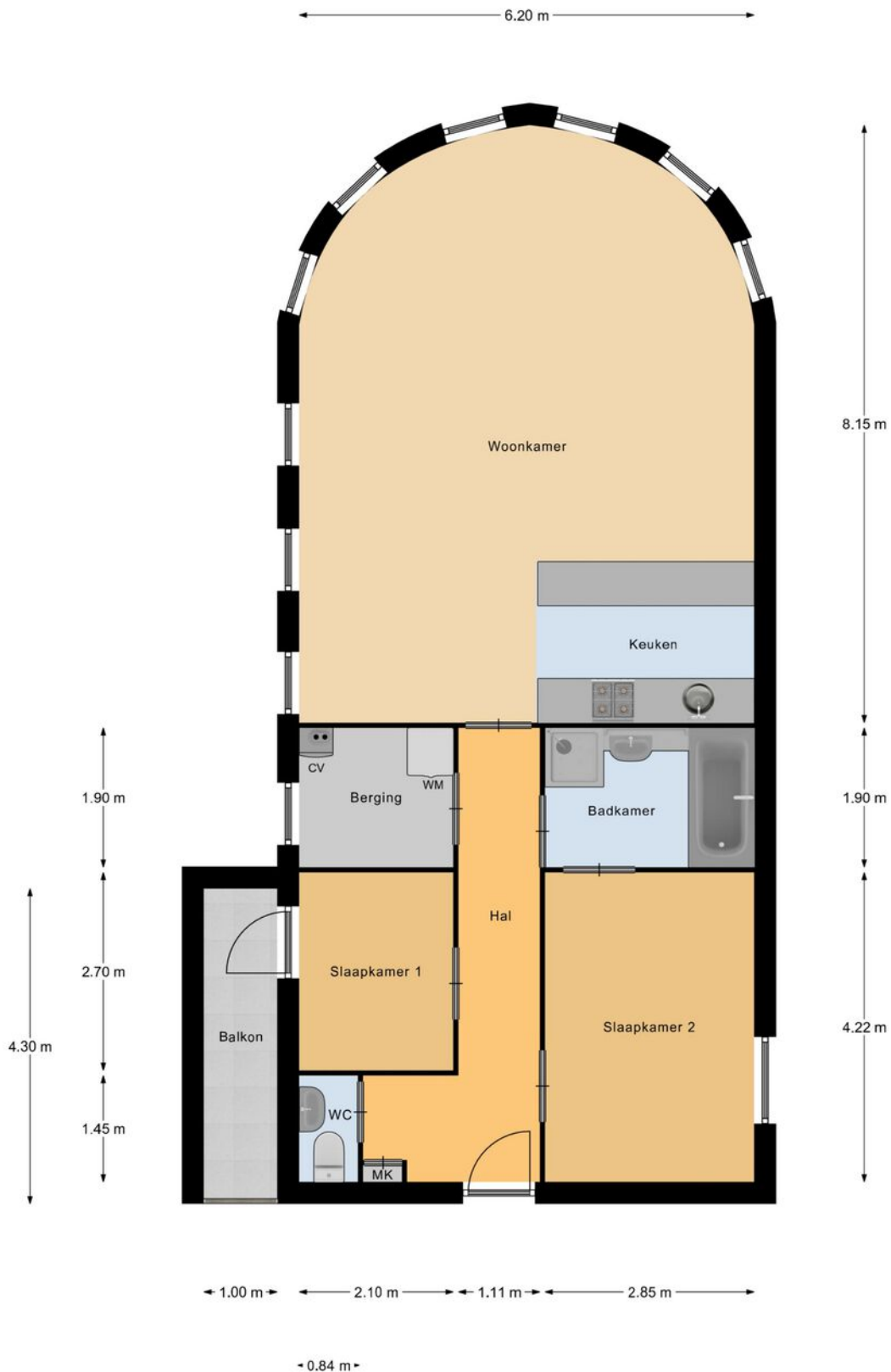




Kortom, wil jij bijzonder mooi wonen in midden
in het centrum? Bel voor een bezichtiging!



PLATTEGROND



Appartement

"betreffen indicatieve plattegronden, hier kunnen geen rechten aan ontleend worden"

KADASTRALE KAART

Kadastrale kaart

Uw referentie: ...



12345	Deze kaart is noordgericht	Schaal 1: 500	kadaster
25	Perceelnummer		
	Huisnummer	Kadastrale gemeente	Bladel
	Vastgestelde kadastrale grens	Sectie	G
	Voorlopige kadastrale grens	Perceel	5483
	Administratieve kadastrale grens		
	Bebouwing		

Voor een eensluitend uittreksel, geleverd op 24 september 2023
De bewaarder van het kadaster en de openbare registers

Aan dit uittreksel kunnen geen betrouwbare maten worden ontleend.
De Dienst voor het kadaster en de openbare registers behoudt zich de intellectuele eigendomsrechten voor, waaronder het auteursrecht en het databankenrecht.

AANTEKENINGEN





Neem vrijblijvend
contact met ons op!

Revast Makelaardij

Hof 35

5571 CB Bergeijk

0497 229 030

info@revastmakelaardij.nl

www.revastmakelaardij.nl